



BLUE collection

INFO TECNICHE pag. 459 - 461

TABELLA PREZZI FINITURE pag. 460



CONSULTA LISTINO ON LINE
CHECK ON LINE PRICE LIST

www.bellostarubinetterie.com/online/25_jq.pdf

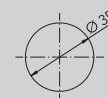
INDICE | INDEX

LAVABO	pag. 462/466
BIDET	pag. 466/467
DOCCIA INCASSO	pag. 467/469
DEVIATORI INCASSO	pag. 469
DOCCIA INCASSO TERMOSTATICO	pag. 470/472
DOCCIA ESTERNO	pag. 472
DOCCIA ESTERNO TERMOSTATICO	pag. 472
DOCCIA COMPLEMENTI	pag. 473
SOFFIONI/BRACCI	pag. 473
COMPONI SET DOCCIA	pag. 473
VASCA	pag. 473/475
BAGNO COMPLEMENTI	pag. 475/476
RICAMBI	pag. 477

FORATURA DEI PIANI SANITARI

I miscelatori lavabo/bidet monoforo prevedono un foro di diametro 35 mm nel piano sanitario.

MONOFORO >>



DRILLING PLANS HEALTH

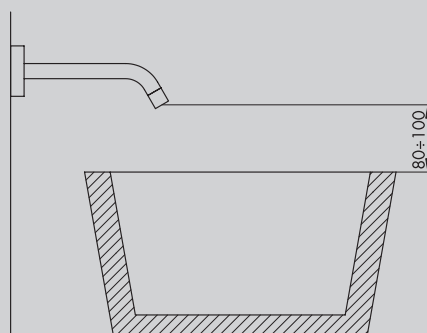
The sink / hole bidet mixers provide a hole diameter of 35 mm in the health plan.

INSTALLAZIONE LAVABI A MURO

Distanza verticale consigliata tra l'uscita dell'acqua ed il bordo superiore del lavabo 8±10 cm.

WALL-MOUNTED WASHBASIN INSTALLATION

Recommended vertical distance between the water outlet and the upper edge of the sink 8±10 cm.



CONSIGLIO TECNICO

Tutti i miscelatori della collezione JQ vengono collaudati nel loro funzionamento al momento dell'assemblaggio. Per garantire la durata delle cartucce nel tempo, si consiglia di spurgare bene l'impianto idraulico prima del montaggio (per rimuovere eventuali detriti) e di installare rubinetti sottolavabo con filtro (art. 0920). N.B.: Qualora il piano lavabo avesse uno spessore superiore a 5 cm specificare la misura al momento dell'ordine.

TECHNICAL ADVICE

All mixers of the JQ collection are perfectly tested. To guarantee the perfect functionality of the cartridge for a long time, we advise to clean the sanitary plant before installing the mixer. Moreover we advise to install angle valve with filter (art. 0920).

Attention: If the lavatory top is more than cm 5 thick, please point it out when placing the order.

RISPARMIO ENERGETICO

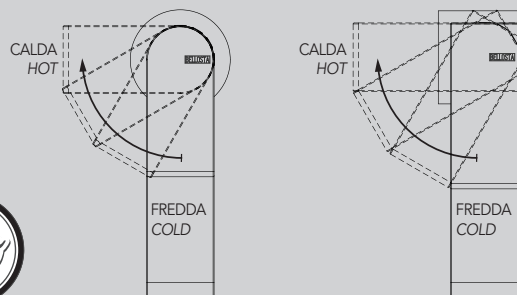
Nella collezione JQ sono disponibili modelli lavabo che rispettano la normativa WELL per il risparmio energetico e idrico.

FUNZIONAMENTO: aprendo il miscelatore con leva in posizione frontale viene erogata ACQUA FREDDA; per erogare ACQUA CALDA si deve ruotare la leva a sinistra (unica rotazione possibile). in dotazione è inoltre previsto un limitatore di portata.

SAFE ENERGY

In the collection JQ are available basin mixer model that respect the WELL laws for the safe energy and water respect.

FUNCTION: open the mixer with lever in front position, the COLD WATER is supplied; to supply HOT WATER the lever has to be turn on the left (the only possible rotation). It also provide a limiter flow rate.



PROGETTO SU MISURA: RICHIESTE SPECIALI

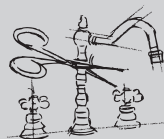
I tecnici di Bellosta Rubinetterie sono, inoltre, a disposizione di architetti e designers, per offrire un servizio esclusivo: personalizzazioni di elementi in funzione di specifiche richieste estetiche o problematiche legate a vincoli progettuali, verifica della fattibilità attraverso opportuni studi CAD e sviluppo del disegno tecnico del prodotto speciale richiesto.

Per informazioni e richieste PROGETTI SU MISURA:

ufficiotecnico@bellostarubinetterie.com

PROGETTO SU MISURA: SPECIAL REQUESTS

Engineers Bellosta Rubinetterie are also available to architects and designers, to offer an exclusive service: customizations of items according to specific aesthetic requirements or issues related to design constraints, verification of the feasibility studies and development through appropriate CAD technical design the required special product. For information and requests "SU MISURA" PROJECTS: ufficiotecnico@bellostarubinetterie.com



PREZZO FINITURE

Calcola il prezzo di listino (IVA esclusa) delle finiture diverse dal cromato, consultando la seguente tabella.

Moltiplicare il **PREZZO LISTINO** per il **COEFFICIENTE MOLTIPLICATORE** della finitura scelta, arrotondando per difetto il prezzo ottenuto (eliminare i centesimi).
ESEMPIO per ordinare art. 7805 in finitura dorato: codice 04-7805

PRICE FINISHES

Include the list price (excluding VAT) of different finishes from chrome, consulting the following table. **Multiply the PRICE LIST MULTIPLIER COEFFICIENT** of the chosen finish, reducing the price obtained by deleting the centesim.

EXAMPLE to order art. 7805 gold finish: code 04-7805

COMPOSIZIONE CODICE PER ORDINARE ARTICOLO IN FINITURA

XX - **7805**

CODICE FINITURA
FINISH CODE

CODICE ARTICOLO
ITEM NUMBER

MOLTIPLICATORI FINITURE DI SERIE
STANDARD FINISHES MULTIPLIERS

COD. CODE	DESCRIZIONE FINITURA FINISH DESCRIPTION	JQ	RICAMBI	COMANDI QUADRO	DOCCIA COMPL.
01-	cromato/chrome	PREZZO LISTINO°			
34-	cromo spazzolato/brushing chrome				
66-	bianco opaco/mat white				
75-	dorato spazzolato/brushing gold				

MOLTIPLICATORI FINITURE A RICHIESTA
ON REQUEST FINISHES MULTIPLIERS

COD. CODE	DESCRIZIONE FINITURA FINISH DESCRIPTION	JQ	RICAMBI	COMANDI QUADRO	DOCCIA COMPL.
02-	cromo/oro/chrome/gold				
03-	oro/argento/gold/silver				
04-	dorato/gold				
05-	bronzo satinato/satin bronze				
06-	rame vecchio/old copper				
07-	vecchio argento/old silver				
08-	canna di fucile/gun barrel				
10-	verderame/verdigris				
11-	nero antracite/anthracite black				
12-	ottone lucido/polished brass				
13-	ottone naturale/natural brass				
14-	bianco lucido/glossy white				
19-	nero lucido/glossy black				
28-	nickel satinato/satin nickel				
30-	nickel lucido/polished nickel				
33-	cromo satinato/satin chrome				
35-	nickel spazzolato/brushing nickel				
56-	avorio/ivory				

MOLTIPLICATORI FINITURE A RICHIESTA
ON REQUEST FINISHES MULTIPLIERS

COD. CODE	DESCRIZIONE FINITURA FINISH DESCRIPTION	JQ	RICAMBI	COMANDI QUADRO	DOCCIA COMPL.
57-	azzurro/light blue				
58-	verdino/light green				
59-	marrone/brown				
60-	arancio/orange				
61-	rosso/red				
67-	nero opaco/matt black				
68-	rame opaco/matt copper				
69-	argento opaco/matt silver				
71-	oro opaco/matt gold				
72-	bronzo opaco/matt bronze				
87-	oro rosa/pink gold				
88-	ottone sisal/sisal brass				
89-	industrial				
92-	pomice opaco/matt pumice				
93-	arenaria opaco/matt sandstone				
94-	tuscany spazzolato/brushing tuscany				
95-	rame acidato/etched copper				
96-	cemento opaco/matt cement				
A1-	brina opaco/matt frost				
A2-	tuscany cerato/oilskin tuscany				
A3-	ottone acidato/etched brass				
A4-	basalto opaco/matt basalt				
B2-	black gun metal PVD				
B3-	nickel PVD				
B4-	matt gold PVD				

°PREZZO DI LISTINO PRICE LIST
RICAMBI SPARE PARTS

* N.R. = NON REALIZZABILE NOT MADE
COMANDI QUADRO SQUARE DRIVER

RICH. = PREZZO A RICHIESTA ON REQUEST PRICE
DOCCIA COMPLEMENTI SHOWER COMPLEMENTS

NOTE:

Flex art. 915003 realizzabile nelle seguenti finiture:
 01,03,04,05,06,07,12,13,19,28,30,33,34,35,66,67,68,69,71,72,75,B2,B3,B4.
 Per altre finiture ordinare art. 655016.

art. 4803/Q: MOLTIPLICATORE SERIE JEANS, PAG. 328.
 art. 1212/PQ/E, 1212/2/PQ/E, 1212/3/PQ/E: MOLTIPLICATORE "DOCCIA COMPLEMENTI".

NOTE:

Flex art. 915003 is available in the following finishes:
 01,03,04,05,06,07,12,13,19,28,30,33,34,35,66,67,68,69,71,72,75,B2,B3,B4.
 For other colors order the art. 655016.

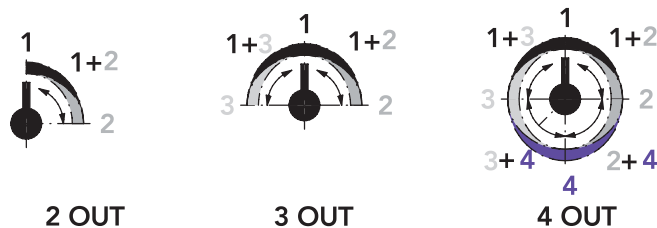
art. 4803/Q: MULTIPLIER JEANS COLLECTION, PAGE 328.
 art. 1212/PQ/E, 1212/2/PQ/E, 1212/3/PQ/E: MULTIPLIER "DOCCIA COMPLEMENTI".



SCHEMA FUNZIONAMENTO DEVIATORI INCASSO 2/3/4 USCITE:

7803/2/1/E, 7803/3/1/E, 7803/4/1/E

Questi deviatori non hanno funzione di chiusura. Ruotando verso destra o sinistra si attivano le uscite. Tra 2 uscite adiacenti durante la rotazione diminuisce la portata dell'uscita iniziale ed incrementa quella della successiva. In posizione intermedia sono entrambe attive a pari portata.



SCHEME OPERATING SWITCHES FLUSH OUTPUT 2/3/4:

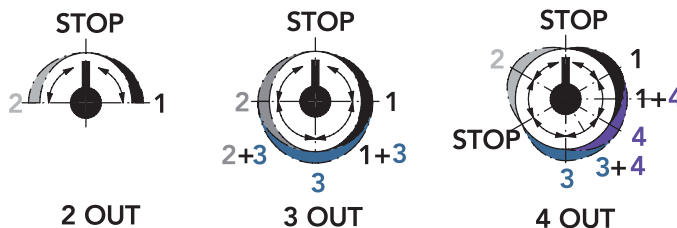
7803/2/1/E, 7803/3/1/E, 7803/4/1/E

These diverters have not closing function. By turning to the right or left activates the outputs. Between two adjacent outputs during the rotation decreases the initial output flow and increases that of the next. In position intermediate are both active at the same flow rate.

SCHEMA FUNZIONAMENTO MISCELATORI TERMOSTATICI 2/3/4 USCITE:

0912/2/P/E, 0912/3/P/E, 0912/4/P/E

Leva in posizione ore 12 = deviatore chiuso. Ruotando verso destra o sinistra si attivano le diverse uscite. Partendo dalla posizione di STOP, durante la rotazione la portata dell'acqua si incrementa verso la posizione successiva. Tra 2 uscite adiacenti durante la rotazione diminuisce la portata dell'uscita iniziale ed incrementa quella della successiva. In posizione intermedia sono entrambe attive a pari portata.



SCHEME OPERATING THERMOSTATIC MIXER 2/3/4 OUT:

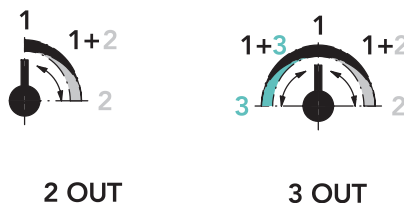
0912/2/P/E, 0912/3/P/E, 0912/4/P/E

Lever to the 12 o'clock position = switch closed. Turning left or right. They activate different outputs. Starting from the STOP position, while rotation of the water flow rate between two adjacent outputs is increased towards the next position. Between two adjacent outputs during the rotation decreases the initial output flow and increases that of the next. In position intermediate are both active at the same flow rate.

SCHEMA FUNZIONAMENTO MISCELATORI INCASSO C/DEVIATORE

MECCANICO 2/3 USCITE: 1200/2/78/E, 1200/3/78/E

Questi deviatori non hanno funzione di chiusura. Ruotando verso destra o sinistra si attivano le uscite. Tra 2 uscite adiacenti durante la rotazione diminuisce la portata dell'uscita iniziale ed incrementa quella della successiva. In posizione intermedia sono entrambe attive a pari portata.



SCHEME OPERATING BUILT-IN MIXER WITH MECHANICAL DIVERTER 2/3 OUT:

1200/2/78/E, 1200/3/78/E

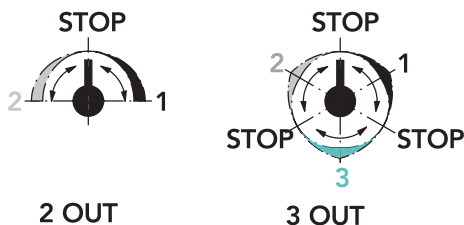
These diverters have not closing function. By turning to the right or left activates the outputs. Between two adjacent outputs during the rotation decreases the initial output flow and increases that of the next. In position intermediate are both active at the same flow rate.

SCHEMA FUNZIONAMENTO MISCELATORI TERMOSTATICI 2/3/4 USCITE

CON INCASSI 125002 E 125003: 1212/2/PQ/E, 1212/3/PQ/E

DEVIATORE A 2 USCITE: leva in posizione ore 12 = deviatore chiuso. Ruotando verso destra o sinistra si attivano le uscite. Partendo dalla posizione di STOP, durante la rotazione si incrementa la portata dell'acqua.

DEVIATORE A 3 USCITE: leva in posizione ore 12 = deviatore chiuso. Ruotando verso destra o sinistra si attivano le uscite, tra un'uscita e la successiva vi è sempre una posizione di STOP. Partendo dalla posizione di STOP, durante la rotazione si incrementa la portata dell'acqua fino al massimo in posizione di uscita, continuando la rotazione decresce la portata fino al raggiungimento della successiva posizione di STOP.



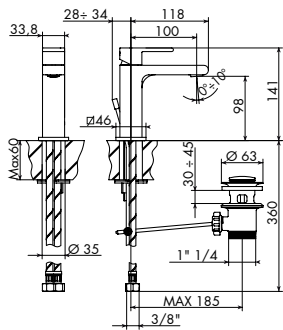
SCHEME OPERATING THERMOSTATIC MIXER 2/3/4 OUT WITH INNER SET 125002 AND 125003: 1212/2/PQ/E, 1212/3/PQ/E

2-OUT DIVERTER: position lever at 12 o'clock = closed diverter. Turning to the right or left activates the outputs. Starting from the STOP position, the water flow increases during rotation.

3-OUT DIVERTER: position lever at 12 o'clock = closed diverter. Turning to the right or left activates the outputs, between one output and the next there is always a STOP position. Starting from the STOP position, while the rotation increases the water flow to the maximum in the output position, continuing rotation decreases the flow until reaching the next STOP position.



7805 - 7805/R



**MISCELATORE LAVABO MONOFORO
BASIN MIXER**

- > cartuccia tradizionale
- > interasse bocca 100
- > aeratore orientabile
- > flessibili di alimentazione > con scarico
- > abbinare a rubinetto sottolavabo con filtro (art. 0920)



6533 p. 879

per art. 7805/R:
+ sistema a risparmio energetico, info pag. 459
+ limitatore di portata 5l/min 3bar

CROMATO	ALTRE FINITURE	
01-7805	XX-7805	x M*
01-7805/R	XX-7805/R	x M*



785016

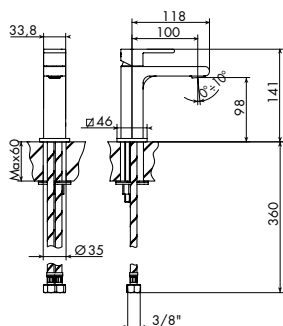


785014



735005

7805/S - 7805/SR



**MISCELATORE LAVABO MONOFORO
BASIN MIXER**

- > cartuccia tradizionale
- > interasse bocca 100
- > aeratore orientabile
- > flessibili di alimentazione > senza scarico
- > abbinare a rubinetto sottolavabo con filtro (art. 0920)



6536/U p. 884



6533 p. 879

per art. 7805/SR:
+ sistema a risparmio energetico, info pag. 459
+ limitatore di portata 5l/min 3bar

CROMATO	ALTRE FINITURE	
01-7805/S	XX-7805/S	x M*
01-7805/SR	XX-7805/SR	x M*



785016

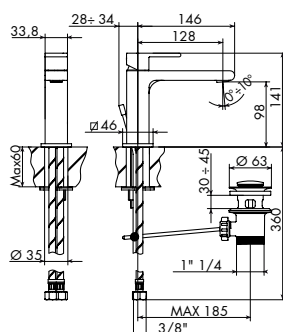


785014



735005

7805/P - 7805/PR



**MISCELATORE LAVABO MONOFORO BOCCA PROLUNGATA
BASIN MIXER EXTENDED SPOUT**

- > cartuccia tradizionale
- > interasse bocca 128
- > aeratore orientabile
- > flessibili di alimentazione > con scarico
- > abbinare a rubinetto sottolavabo con filtro (art. 0920)



6533 p. 879

per art. 7805/PR:
+ sistema a risparmio energetico, info pag. 459
+ limitatore di portata 5l/min 3bar

CROMATO	ALTRE FINITURE	
01-7805/P	XX-7805/P	x M*
01-7805/PR	XX-7805/PR	x M*



785016

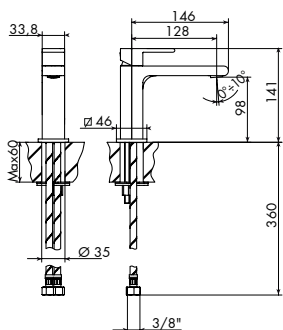


785014



735005

7805/P/S - 7805/P/SR



**MISCELATORE LAVABO MONOFORO BOCCA PROLUNGATA
BASIN MIXER EXTENDED SPOUT**

- > cartuccia tradizionale
- > interasse bocca 128
- > aeratore orientabile
- > flessibili di alimentazione > senza scarico
- > abbinare a rubinetto sottolavabo con filtro (art. 0920)



6536/U p. 884



6533 p. 879

per art. 7805/P/SR:
+ sistema a risparmio energetico, info pag. 459
+ limitatore di portata 5l/min 3bar

CROMATO	ALTRE FINITURE	
01-7805/P/S	XX-7805/P/S	x M*
01-7805/P/SR	XX-7805/P/SR	x M*



785016



785014



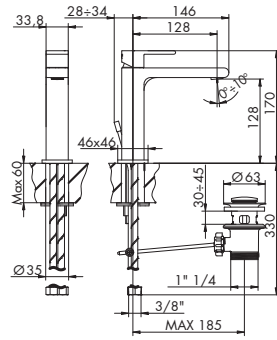
735005

7805/PN - 7805/PRN**MISCELATORE LAVABO MEDIUM MONOFORO BOCCA PROLUNGATA**
BASIN MIXER EXTENDED SPOUT "MEDIUM SIZE"

- > cartuccia tradizionale
- > interasse bocca 128
- > aeratore orientabile
- > flessibili di alimentazione > con scarico
- > abbinare a rubinetto sottolavabo con filtro (art. 0920)



6533 p. 879

**per art. 7805/PRN:**

- + sistema a risparmio energetico, info pag. 459
- + limitatore di portata 5l/min 3bar

CROMATO01-7805/PN
01-7805/PRN**ALTRE FINITURE**XX-7805/PN **x M***
XX-7805/PRN **x M***

785016



785014



735005

7805/P/SN - 7805/P/SRN**MISCELATORE LAVABO MEDIUM MONOFORO BOCCA PROLUNGATA**
BASIN MIXER EXTENDED SPOUT "MEDIUM SIZE"

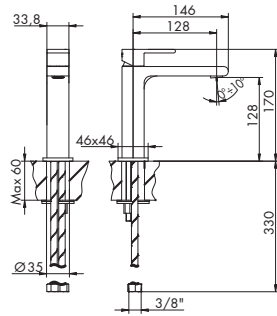
- > cartuccia tradizionale
- > interasse bocca 128
- > aeratore orientabile
- > flessibili di alimentazione > senza scarico
- > abbinare a rubinetto sottolavabo con filtro (art. 0920)



6536/U p. 884



6533 p. 879

**per art. 7805/P/SRN:**

- + sistema a risparmio energetico, info pag. 459
- + limitatore di portata 5l/min 3bar

CROMATO01-7805/P/SN
01-7805/P/SRN**ALTRE FINITURE**XX-7805/P/SN **x M***
XX-7805/P/SRN **x M***

785016



785014



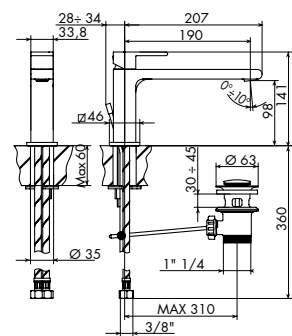
735005

7805/P/A - 7805/P/AR**MISCELATORE LAVABO MONOFORO BOCCA EXTRAPROLUNGATA**
BASIN MIXER EXTRA EXTENDED SPOUT

- > cartuccia tradizionale
- > interasse bocca 190
- > aeratore orientabile
- > flessibili di alimentazione > con scarico
- > abbinare a rubinetto sottolavabo con filtro (art. 0920)



6533 p. 879

**per art. 7805/PR:**

- + sistema a risparmio energetico, info pag. 459
- + limitatore di portata 5l/min 3bar

CROMATO01-7805/P/A
01-7805/P/AR**ALTRE FINITURE**XX-7805/P/A **x M***
XX-7805/P/AR **x M***

785016



785014



735005

7805/P/A/S - 7805/P/A/SR**MISCELATORE LAVABO MONOFORO BOCCA EXTRAPROLUNGATA**
BASIN MIXER EXTRA EXTENDED SPOUT

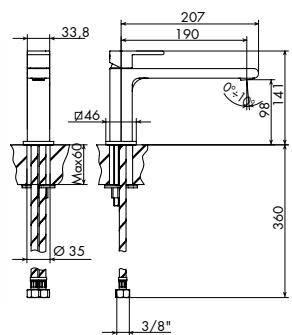
- > cartuccia tradizionale
- > interasse bocca 190
- > aeratore orientabile
- > flessibili di alimentazione > senza scarico
- > abbinare a rubinetto sottolavabo con filtro (art. 0920)



6536/U p. 884



6533 p. 879

**per art. 7805/P/A/SR:**

- + sistema a risparmio energetico, info pag. 459
- + limitatore di portata 5l/min 3bar

CROMATO01-7805/P/A/S
01-7805/P/A/SR**ALTRE FINITURE**XX-7805/P/A/S **x M***
XX-7805/P/A/SR **x M***

785016

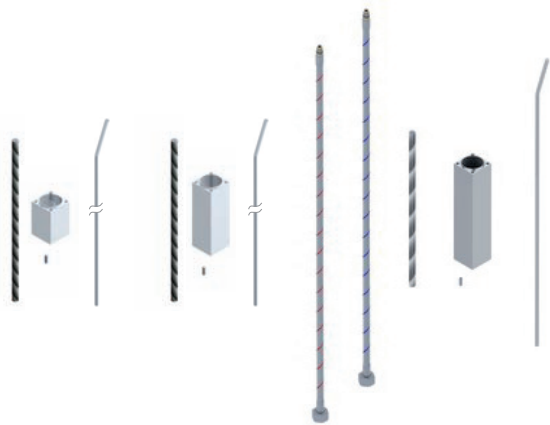


785014



735005

784003 - 784004 - 784005



PROLUNGHE MISCELATORE LAVABO
EXTENSIONS FOR BASIN

- > quadro 34x34 cm
- > altezza 50 mm, 100 mm, 150 mm

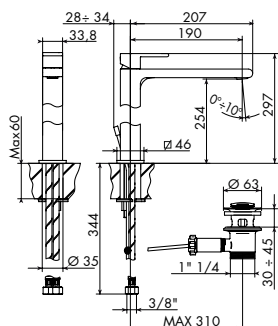
CROMATO

01-784003	50 mm
01-784004	100 mm
01-784005	150 mm

ALTRE FINITURE

XX-784003	50 mm	x M*
XX-784004	100 mm	x M*
XX-784005	150 mm	x M*

7805/2 - 7805/2R



MISCELATORE LAVABO MONOFORO ALTO BOCCA PROLUNGATA
HIGHER BASIN MIXER EXTENDED SPOUT

- > cartuccia tradizionale
- > interasse bocca 190
- > aeratore orientabile
- > flessibili di alimentazione > con scarico
- > abbinare a rubinetto sottolavabo con filtro (art. 0920)



per art. 7805/2R:

- + sistema a risparmio energetico, info pag. 459
- + limitatore di portata 5l/min 3bar

CROMATO

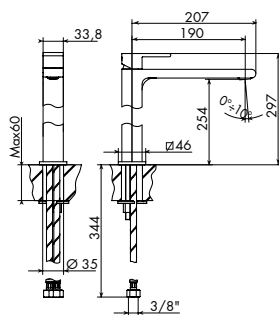
01-7805/2	
01-7805/2R	

ALTRE FINITURE

XX-7805/2		x M*
XX-7805/2R		x M*



7805/1 - 7805/1R



MISCELATORE LAVABO MONOFORO ALTO BOCCA PROLUNGATA
HIGHER BASIN MIXER EXTENDED SPOUT

- > cartuccia tradizionale
- > interasse bocca 190
- > aeratore orientabile
- > flessibili di alimentazione > senza scarico
- > abbinare a rubinetto sottolavabo con filtro (art. 0920)



per art. 7805/1R:

- + sistema a risparmio energetico, info pag. 459
- + limitatore di portata 5l/min 3bar

CROMATO

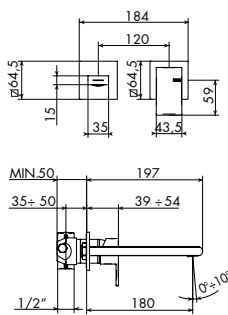
01-7805/1	
01-7805/1R	

ALTRE FINITURE

XX-7805/1		x M*
XX-7805/1R		x M*



7805/3/A/E + 894001



MISCELATORE LAVABO DA PARETE
WALL BASIN MIXER

- > cartuccia tradizionale
- > interasse bocca 180
- > aeratore orientabile
- > ingressi da 1/2"
- > senza scarico
- > rosoni separati



PARTI ESTERNE - CROMATO

01-7805/3/A/E	
---------------	--

PARTI ESTERNE - ALTRE FINITURE

XX-7805/3/A/E		x M*
----------------------	--	-------------

PARTE INCASSO

01-894001	info pag. 30
-----------	--------------

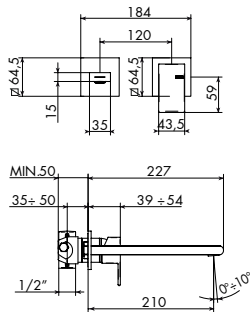
PREZZO TOTALE



PER INSTALLAZIONI SU PARETI IN CARTONGESSO VERIFICARE LE DIMENSIONI DEL PANNELLO E ORDINARE LA NECESSARIA PROLUNGA
FOR INSTALLATIONS ON DRYWALL, CHECK THE DIMENSIONS OF THE PANEL AND ORDER THE NECESSARY EXTENSION



7805/3/B/E + 894001


MISCELATORE LAVABO DA PARETE BOCCA PROLUNGATA
WALL BASIN EXTENDED SPOUT MIXER

- > cartuccia tradizionale
- > interasse bocca 210
- > aeratore orientabile
- > ingressi da 1/2"
- > senza scarico
- > rosoni separati



6536/U p. 884



6533 p. 879

PARTI ESTERNE - CROMATO

01-7805/3/B/E

PARTI ESTERNE - ALTRE FINITURE

XX-7805/3/B/E

x M*

PARTE INCASSO

01-894001 info pag. 30

PREZZO TOTALE

PER INSTALLAZIONI SU PARETI IN CARTONGESSO VERIFICARE LE DIMENSIONI DEL PANNELLO E ORDINARE LA NECESSARIA PROLUNGA
 FOR INSTALLATIONS ON DRYWALL, CHECK THE DIMENSIONS OF THE PANEL AND ORDER THE NECESSARY EXTENSION

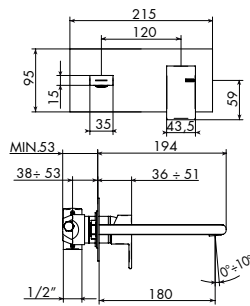


785014



025002

7805/3/E + 894001


MISCELATORE LAVABO DA PARETE SU PIASTRA
WALL BASIN MIXER ON PLATE

- > cartuccia tradizionale
- > interasse bocca 180
- > aeratore orientabile
- > ingressi da 1/2"
- > senza scarico
- > piastra unica



6536/U p. 884



6533 p. 879

PARTI ESTERNE - CROMATO

01-7805/3/E

PARTI ESTERNE - ALTRE FINITURE

XX-7805/3/E

x M*

PARTE INCASSO

01-894001 info pag. 30

PREZZO TOTALE

PER INSTALLAZIONI SU PARETI IN CARTONGESSO VERIFICARE LE DIMENSIONI DEL PANNELLO E ORDINARE LA NECESSARIA PROLUNGA
 FOR INSTALLATIONS ON DRYWALL, CHECK THE DIMENSIONS OF THE PANEL AND ORDER THE NECESSARY EXTENSION

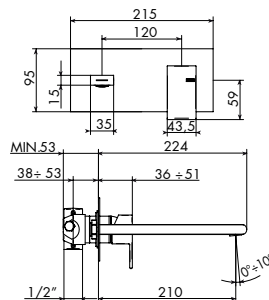


785014



025002

7805/3/1/E + 894001


MISCELATORE LAVABO DA PARETE BOCCA PROLUNGATA SU PIASTRA
WALL BASIN MIXER EXTENDED SPOUT ON PLATE

- > cartuccia tradizionale
- > interasse bocca 210
- > aeratore orientabile
- > ingressi da 1/2"
- > senza scarico
- > piastra unica



6536/U p. 884



6533 p. 879

PARTI ESTERNE - CROMATO

01-7805/3/1/E

PARTI ESTERNE - ALTRE FINITURE

XX-7805/3/1/E

x M*

PARTE INCASSO

01-894001 info pag. 30

PREZZO TOTALE

PER INSTALLAZIONI SU PARETI IN CARTONGESSO VERIFICARE LE DIMENSIONI DEL PANNELLO E ORDINARE LA NECESSARIA PROLUNGA
 FOR INSTALLATIONS ON DRYWALL, CHECK THE DIMENSIONS OF THE PANEL AND ORDER THE NECESSARY EXTENSION

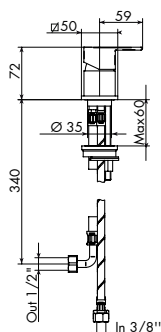


785014



025002

7805/R/A


MISCELATORE REMOTO
REMOTE MIXER

- > cartuccia tradizionale
- > flessibili di alimentazione
- > senza scarico



6536/U p. 884



6533 p. 879

CROMATO

01-7805/R/A

ALTRE FINITURE

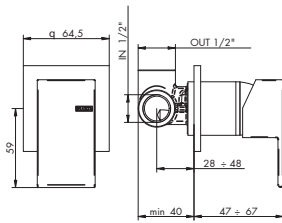
XX-7805/R/A

x M*



025002

7805/R/B/E + 104033



MISCELATORE INCASSO REMOTO

BUILT-IN REMOTE MIXER

- > cartuccia tradizionale
- > ingressi da 1/2"
- > uscita superiore
- > senza scarico
- > utilizzabile anche come incasso doccia



PARTI ESTERNE - CROMATO

01-7805/R/B/E

PARTE INCASSO

01-104033 info pag. 27

PREZZO TOTALE

PARTI ESTERNE - ALTRE FINITURE

XX-7805/R/B/E **x M***



PER INSTALLAZIONI SU PARETI IN CARTONGESSO VERIFICARE LE DIMENSIONI DEL PANNELLO E ORDINARE LA NECESSARIA PROLUNGA
FOR INSTALLATIONS ON DRYWALL, CHECK THE DIMENSIONS OF THE PANEL AND ORDER THE NECESSARY EXTENSION



025002

104009 | 104010 | 104011



KIT PROLUNGA MIX INCASSO

BUILT-IN MIXER EXTENSION KIT

- > lunghezza 2 cm, 3 cm, 4 cm
- > kit fondello prolunga cartuccia miscelatore + bicchiere esterno sostitutivo in finitura
- > per art. 7805/R/B/E, 7805/R/BQ/E, 7805/3/A/E, 7805/3/B/E, 7805/3/E, 7805/3/1/E

CROMATO

01-104009 2 cm

01-104010 3 cm

01-104011 4 cm

ALTRE FINITURE

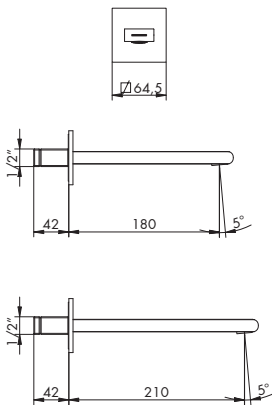
XX-104009 2 cm **x M***

XX-104010 3 cm **x M***

XX-104011 4 cm **x M***

* **MOLTIPLICATORE RICAMBI**
* **MULTIPLIER "RICAMBI"**

484011 | 484012



BOCCA LAVABO DA PARETE

WALL BASIN SPOUT

- > interasse bocca 180 / 210
- > attacco da 1/2"



CROMATO

01-484011 180 mm

01-484012 210 mm

ALTRE FINITURE

XX-484011 180 mm **x M***

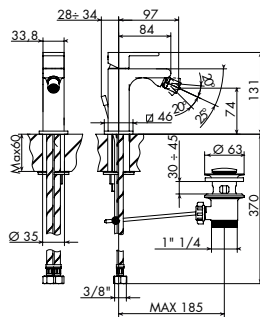
XX-484012 210 mm **x M***

* **MOLTIPLICATORE RICAMBI**
* **MULTIPLIER "RICAMBI"**



725007

7807 - 7807/R



MISCELATORE BIDET MONOFORO

BIDET MIXER

- > cartuccia tradizionale
 - > interasse bocca 97
 - > aeratore snodato
 - > flessibili di alimentazione
 - > con scarico
- per art. 7807/R:**
+ sistema a risparmio energetico, info pag. 459
+ limitatore di portata 5l/min 3bar



011/B p. 887

CROMATO

01-7807

01-7807/R

ALTRE FINITURE

XX-7807 **x M***

XX-7807/R **x M***



785005
01- cromato / XX- finitura



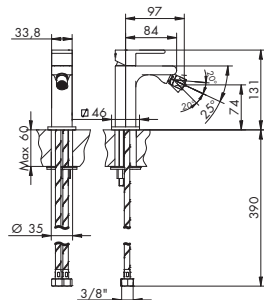
445017
01- cromato / XX- finitura



735005

7807/S - 7807/SR

NEW



MISCELATORE BIDET MONOFORO
BIDET MIXER

- > cartuccia tradizionale
- > interasse bocca 97
- > aeratore snodato
- > flessibili di alimentazione
- > senza scarico

per art. 7807/SR:

- + sistema a risparmio energetico, info pag. 459
- + limitatore di portata 5l/min 3bar



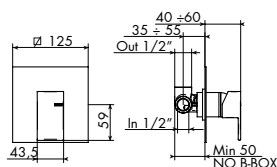
CROMATO
01-7807/S
01-7807/SR

ALTRE FINITURE	
XX-7807/S	x M*
XX-7807/SR	x M*



01- cromato / XX- finitura

7821/E + 104018



INCASSO UNIVERSALE CON B-BOX



MISCELATORE INCASSO
BUILT-IN MIXER

- > cartuccia tradizionale
- > ingressi da 1/2"
- > uscita superiore
- > incasso con B-BOX



PARTI ESTERNE - CROMATO
01-7821/E

PARTI ESTERNE - ALTRE FINITURE	
XX-7821/E	x M*

PARTE INCASSO
01-104018 info pag. 32

PREZZO TOTALE

PER INSTALLAZIONI SU PARETI IN CARTONGESSO VERIFICARE LE DIMENSIONI DEL PANNELLO E ORDINARE LA NECESSARIA PROLUNGA
FOR INSTALLATIONS ON DRYWALL, CHECK THE DIMENSIONS OF THE PANEL AND ORDER THE NECESSARY EXTENSION



104009 | 104010 | 104011



KIT PROLUNGA MIX INCASSO
BUILT-IN MIXER EXTENSION KIT

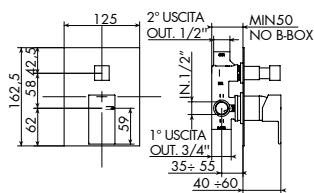
- > lunghezza 2 cm, 3 cm, 4 cm
- > kit fondello prolunga cartuccia miscelatore + bicchiere esterno sostitutivo in finitura
- > per art.: 7821/E

CROMATO	
01-104009	2 cm
01-104010	3 cm
01-104011	4 cm

ALTRE FINITURE	
XX-104009	2 cm x M*
XX-104010	3 cm x M*
XX-104011	4 cm x M*

* MOLTIPLICATORE RICAMBI
* MULTIPLIER "RICAMBI"

7800/E + 104002



INCASSO UNIVERSALE CON B-BOX



MISCELATORE INCASSO C/DEVIATORE AUTOMATICO 2 USCITE
BUILT-IN MIXER WITH AUTOMATIC DIVERTER 2 OUT

- > cartuccia tradizionale
- > deviatore a pressione 2 uscite c/ritorno automatico e blocco meccanico basse pressioni
- > uscita principale inferiore da 3/4"
- > incasso con B-BOX
- > attacchi da 1/2"



PARTI ESTERNE - CROMATO
01-7800/E

PARTI ESTERNE - ALTRE FINITURE	
XX-7800/E	x M*

PARTE INCASSO
01-104002 info pag. 33

PREZZO TOTALE

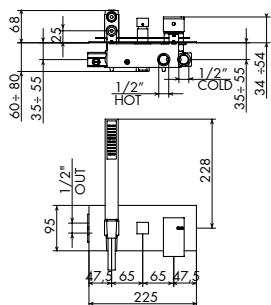
PER INSTALLAZIONI SU PARETI IN CARTONGESSO VERIFICARE LE DIMENSIONI DEL PANNELLO E ORDINARE LA NECESSARIA PROLUNGA
FOR INSTALLATIONS ON DRYWALL, CHECK THE DIMENSIONS OF THE PANEL AND ORDER THE NECESSARY EXTENSION



7800/1/P/E + 724027



INCASSO
UNIVERSALE


MISCELATORE INCASSO C/DEVIATORE AUTOMATICO E DOCCETTA
BUILT-IN MIXER WITH AUTOMATIC DIVERTER AND HAND SHOWER

- > cartuccia tradizionale
- > deviatore a pressione 2 uscite c/ritorno automatico e blocco meccanico basse pressioni
- > attacchi da 1/2" > flessibile PVC 150 cm
- > uscita principale fianco sinistro
- > doccetta monogetto cilindrica in ABS c/anticalcare, per finiture diverse da cromo doccetta in metallo



PILETTA DOCCIA
SHOWER WASTE
8816/E + 775025
p. 888

PARTI ESTERNE - CROMATO

01-7800/1/P/E

PARTI ESTERNE - ALTRE FINITURE

XX-7800/1/P/E

x M*

PARTE INCASSO

01-724027 info pag. 36

PREZZO TOTALE

PER INSTALLAZIONI SU PARETI IN CARTONGESSO VERIFICARE LE DIMENSIONI DEL PANNELLO E ORDINARE LA NECESSARIA PROLUNGA
FOR INSTALLATIONS ON DRYWALL, CHECK THE DIMENSIONS OF THE PANEL AND ORDER THE NECESSARY EXTENSION



DEVIATORE
DIVERTER
724030



CARTUCCIA
CARTRIDGE
025002

104006 | 104007 | 104008


KIT PROLUNGA MIX INCASSO CON DEVIAZIONE
BUILT-IN MIXER EXTENSION KIT WITH DIVERTER

- > lunghezza 2 cm, 3 cm, 4 cm
- > kit fondello prolunga cartuccia miscelatore e albero deviatore + bicchieri esterni sostitutivi in finitura
- > per art.: 7800/E, 7800/1/P/E

CROMATO

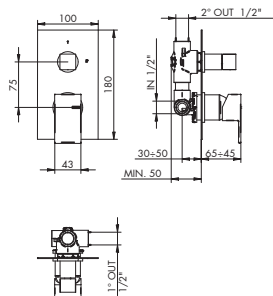
01-104006 2 cm
01-104007 3 cm
01-104008 4 cm

ALTRE FINITURE

XX-104006 2 cm x M*
XX-104007 3 cm x M*
XX-104008 4 cm x M*

* MOLTIPLICATORE RICAMBI
* MULTIPLIER "RICAMBI"

1200/2/78/E + 124034


MISCELATORE INCASSO C/DEVIATORE MECCANICO 2 USCITE
BUILT-IN MIXER WITH MECHANICAL DIVERTER 2 OUT

- > cartuccia tradizionale
- > non compatibile con incasso universale 104002
- > incasso senza B-BOX
- > deviatore a dischi ceramici 2 uscite senza chiusura
- > ingressi laterali da 1/2" > interasse 75 mm
- > uscite laterale e superiore da 1/2" > incasso regolabile min 45



PILETTA DOCCIA
SHOWER WASTE
8816/E + 775025
p. 888

PARTI ESTERNE - CROMATO

01-1200/2/78/E

PARTI ESTERNE - ALTRE FINITURE

XX-1200/2/78/E

x M*

PARTE INCASSO

01-124034 info pag. 34

PREZZO TOTALE

PER INSTALLAZIONI SU PARETI IN CARTONGESSO VERIFICARE LE DIMENSIONI DEL PANNELLO E ORDINARE LA NECESSARIA PROLUNGA
FOR INSTALLATIONS ON DRYWALL, CHECK THE DIMENSIONS OF THE PANEL AND ORDER THE NECESSARY EXTENSION



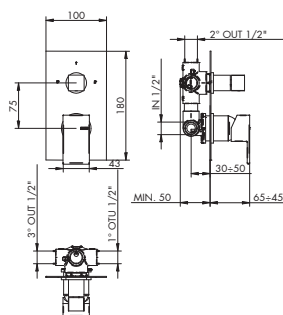
CARTUCCIA
DEVIATRICE
DIVERTER CARTRIDGE
635010



CARTUCCIA
CARTRIDGE
025002

NON COMPATIBILE
CON INCASSO
UNIVERSALE

1200/3/78/E + 124035


MISCELATORE INCASSO C/DEVIATORE MECCANICO 3 USCITE
BUILT-IN MIXER WITH MECHANICAL DIVERTER 3 OUT

- > cartuccia tradizionale
- > non compatibile con incasso universale 104002
- > incasso senza B-BOX
- > deviatore a dischi ceramici 3 uscite senza chiusura
- > ingressi laterali da 1/2" > interasse 75 mm
- > uscite laterale e superiore da 1/2" > incasso regolabile min 45



PILETTA DOCCIA
SHOWER WASTE
8816/E + 775025
p. 888

PARTI ESTERNE - CROMATO

01-1200/3/78/E

PARTI ESTERNE - ALTRE FINITURE

XX-1200/3/78/E

x M*

PARTE INCASSO

01-124035 info pag. 34

PREZZO TOTALE

PER INSTALLAZIONI SU PARETI IN CARTONGESSO VERIFICARE LE DIMENSIONI DEL PANNELLO E ORDINARE LA NECESSARIA PROLUNGA
FOR INSTALLATIONS ON DRYWALL, CHECK THE DIMENSIONS OF THE PANEL AND ORDER THE NECESSARY EXTENSION



CARTUCCIA
DEVIATRICE
DIVERTER CARTRIDGE
635011



CARTUCCIA
CARTRIDGE
025002

NON COMPATIBILE
CON INCASSO
UNIVERSALE

125098 | 125104

KIT PROLUNGA
EXTENSION KIT

- > lunghezza 3 cm
- > art. 125098: kit fondello prolunga cartuccia miscelatore + prolunga bicchiere esterno in finitura
- > art. 125104: kit prolunga deviatore meccanico
- > per art.: 1200/2/78/E, 1200/3/78/E



CROMATO
01-125098
01-125104

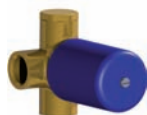
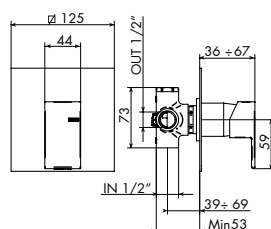
ALTRE FINITURE	
XX-125098	x M*
XX-125104	x M*

* MOLTIPLICATORE RICAMBI
* MULTIPLIER "RICAMBI"

7803/2/1/E + 914016

DEVIATORE INCASSO 2 USCITE
BUILT-IN DIVERTER 2 OUT

- > deviatore a dischi ceramici 2 uscite senza chiusura
- > attacchi da 1/2"
- > abbinare a miscelatore o rubinetti d'arresto



PARTI ESTERNE - CROMATO
01-7803/2/1/E

PARTI ESTERNE - ALTRE FINITURE	
XX-7803/2/1/E	x M*

PARTE INCASSO	
914016	info pag. 36

PREZZO TOTALE



CARTUCCIA
DEVIATRICE
DIVERTER CARTRIDGE



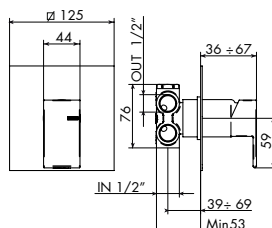
CARTUCCIA
DEVIATRICE
DIVERTER CARTRIDGE

035346 ante 9.2017 635010

7803/3/1/E + 034127

DEVIATORE INCASSO 3 USCITE
BUILT-IN DIVERTER 3 OUT

- > deviatore a dischi ceramici 3 uscite senza chiusura
- > attacchi da 1/2"
- > abbinare a miscelatore o rubinetti d'arresto



PARTI ESTERNE - CROMATO
01-7803/3/1/E

PARTI ESTERNE - ALTRE FINITURE	
XX-7803/3/1/E	x M*

PARTE INCASSO	
034127	info pag. 36

PREZZO TOTALE



CARTUCCIA
DEVIATRICE
DIVERTER CARTRIDGE



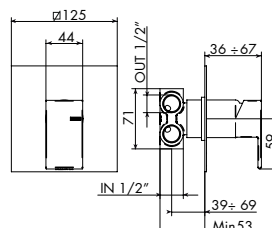
CARTUCCIA
DEVIATRICE
DIVERTER CARTRIDGE

035345 ante 9.2017 635011

7803/4/1/E + 034128

DEVIATORE INCASSO 4 USCITE
BUILT-IN DIVERTER 4 OUT

- > deviatore a dischi ceramici 4 uscite senza chiusura
- > attacchi da 1/2"
- > abbinare a miscelatore o rubinetti d'arresto



PARTI ESTERNE - CROMATO
01-7803/4/1/E

PARTI ESTERNE - ALTRE FINITURE	
XX-7803/4/1/E	x M*

PARTE INCASSO	
034128	info pag. 36

PREZZO TOTALE



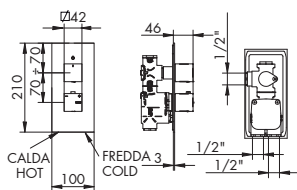
CARTUCCIA
DEVIATRICE
DIVERTER CARTRIDGE



CARTUCCIA
DEVIATRICE
DIVERTER CARTRIDGE

035344 ante 9.2017 635012

0912/H/P/E + 484020



INCASSO
UNIVERSALE
CON B-BOX


MISCELATORE TERMOSTATICO INCASSO 1 USCITA
BUILT-IN THERMOSTATIC MIXER 1 OUT

- > cartuccia termostatica
- > vitone ceramico 90°
- > apertura con rotazione antioraria
- > ingressi inferiori da 1/2"
- > incasso con B-BOX
- > posizionabile orizzontalmente
- > interasse 70 mm
- > uscite laterali destra da 1/2"
- > incasso regolabile min 76



PILETTA DOCCIA
SHOWER WASTE
8816/E + 775025
p. 888

PARTI ESTERNE - CROMATO

01-0912/H/P/E

PARTE INCASSO

484020 info pag. 37

PREZZO TOTALE

PARTI ESTERNE - ALTRE FINITURE

XX-0912/H/P/E x M*

* MOLTIPLICATORE COMANDI QUADRO

* MULTIPLIER "COMANDI QUADRO"



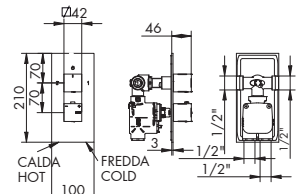
055134



775007

PER INSTALLAZIONI SU PARETI IN CARTONGESSO VERIFICARE LE DIMENSIONI DEL PANNELLO E ORDINARE LA NECESSARIA PROLUNGA
FOR INSTALLATIONS ON DRYWALL, CHECK THE DIMENSIONS OF THE PANEL AND ORDER THE NECESSARY EXTENSION

0912/2/P/E + 484021



INCASSO
UNIVERSALE
CON B-BOX


MISCELATORE TERMOSTATICO INCASSO C/DEVIATORE 2 USCITE
BUILT-IN THERMOSTATIC MIXER WITH DIVERTER 2 OUT

- > cartuccia termostatica
- > deviatore a dischi ceramici 2 uscite c/chiusura
- > interasse 70 mm
- > ingressi inferiori da 1/2"
- > incasso con B-BOX
- > uscite laterali da 1/2"
- > incasso regolabile min 76



PILETTA DOCCIA
SHOWER WASTE
8816/E + 775025
p. 888

PARTI ESTERNE - CROMATO

01-0912/2/P/E

PARTE INCASSO

484021 info pag. 37

PREZZO TOTALE

PARTI ESTERNE - ALTRE FINITURE

XX-0912/2/P/E x M*

* MOLTIPLICATORE COMANDI QUADRO

* MULTIPLIER "COMANDI QUADRO"



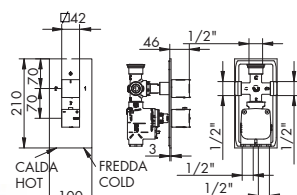
035346



775007

PER INSTALLAZIONI SU PARETI IN CARTONGESSO VERIFICARE LE DIMENSIONI DEL PANNELLO E ORDINARE LA NECESSARIA PROLUNGA
FOR INSTALLATIONS ON DRYWALL, CHECK THE DIMENSIONS OF THE PANEL AND ORDER THE NECESSARY EXTENSION

0912/3/P/E + 484022



INCASSO
UNIVERSALE
CON B-BOX


MISCELATORE TERMOSTATICO INCASSO C/DEVIATORE 3 USCITE
BUILT-IN THERMOSTATIC MIXER WITH DIVERTER 3 OUT

- > cartuccia termostatica
- > deviatore a dischi ceramici 3 uscite c/chiusura
- > interasse 70 mm
- > ingressi inferiori da 1/2"
- > incasso con B-BOX
- > uscite laterali e superiore da 1/2"
- > incasso regolabile min 76



PILETTA DOCCIA
SHOWER WASTE
8816/E + 775025
p. 888

PARTI ESTERNE - CROMATO

01-0912/3/P/E

PARTE INCASSO

484022 info pag. 37

PREZZO TOTALE

PARTI ESTERNE - ALTRE FINITURE

XX-0912/3/P/E x M*

* MOLTIPLICATORE COMANDI QUADRO

* MULTIPLIER "COMANDI QUADRO"



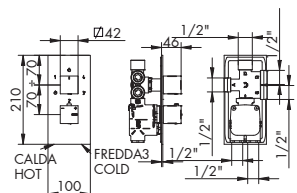
035345



775007

PER INSTALLAZIONI SU PARETI IN CARTONGESSO VERIFICARE LE DIMENSIONI DEL PANNELLO E ORDINARE LA NECESSARIA PROLUNGA
FOR INSTALLATIONS ON DRYWALL, CHECK THE DIMENSIONS OF THE PANEL AND ORDER THE NECESSARY EXTENSION

0912/4/P/E + 484023



INCASSO
UNIVERSALE
CON B-BOX


MISCELATORE TERMOSTATICO INCASSO C/DEVIATORE 4 USCITE
BUILT-IN THERMOSTATIC MIXER WITH DIVERTER 4 OUT

- > cartuccia termostatica
- > deviatore a dischi ceramici 4 uscite c/doppia chiusura
- > interasse 70 mm
- > ingressi inferiori da 1/2"
- > incasso con B-BOX
- > uscite laterali e superiore da 1/2"
- > incasso regolabile min 76



PILETTA DOCCIA
SHOWER WASTE
8816/E + 775025
p. 888

PARTI ESTERNE - CROMATO

01-0912/4/P/E

PARTE INCASSO

484023 info pag. 38

PREZZO TOTALE

PARTI ESTERNE - ALTRE FINITURE

XX-0912/4/P/E x M*

* MOLTIPLICATORE COMANDI QUADRO

* MULTIPLIER "COMANDI QUADRO"



035344



775007

PER INSTALLAZIONI SU PARETI IN CARTONGESSO VERIFICARE LE DIMENSIONI DEL PANNELLO E ORDINARE LA NECESSARIA PROLUNGA
FOR INSTALLATIONS ON DRYWALL, CHECK THE DIMENSIONS OF THE PANEL AND ORDER THE NECESSARY EXTENSION

094021 | 094025

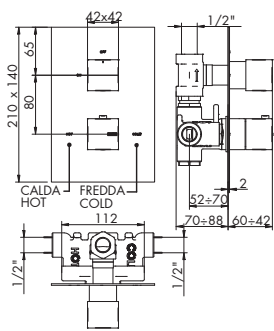
KIT PROLUNGA MIX INCASSO TERMOSTATICO
BUILT-IN THERMOSTATIC MIXER EXTENSION KIT

- > lunghezza 3 cm
- > 094021 per art. 0912/2/P/E, 0912/3/P/E, 0912/4/P/E
- > 094025 per art. 0912/H/P/E

GREZZO

094021	2/3/4 out
094025	1 out

1212/PQ/E + 125001

MISCELATORE TERMOSTATICO 1 USCITA SENZA B-BOX
BUILT-IN THERMOSTATIC MIXER 1 OUT WITHOUT B-BOX

- > cartuccia termostatica
- > vitone ceramico con rotazione di 90°
- > non compatibile con incasso universale 484020
- > incasso senza B-BOX
- > apertura con rotazione antioraria
- > ingressi laterali da 1/2"
- > incasso regolabile min 70
- > interasse 80 mm
- > uscita superiore da 1/2"



PILETTA DOCCIA
SHOWER WASTE
8816/E + 775025
p. 888

PARTI ESTERNE - CROMATO

01-1212/PQ/E

PARTE INCASSO

01-125001 info pag. 38

PREZZO TOTALE

PARTI ESTERNE - ALTRE FINITURE

XX-1212/PQ/E

x M*

- * MOLTIPLICATORE DOCCIA COMPLEMENTI
- * MULTIPLIER "DOCCIA COMPLEMENTI"

NON COMPATIBILE
CON INCASSO
UNIVERSALE



PER INSTALLAZIONI SU PARETI IN CARTONGESSO VERIFICARE LE DIMENSIONI DEL PANNELLO E ORDINARE LA NECESSARIA PROLUNGA
FOR INSTALLATIONS ON DRYWALL, CHECK THE DIMENSIONS OF THE PANEL AND ORDER THE NECESSARY EXTENSION

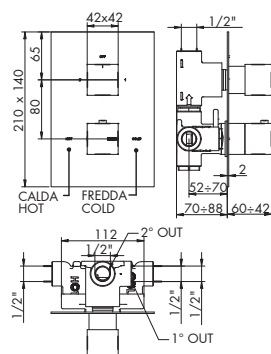


VITONE CERAMICO
CERAMIC VALVE
125078



CART. TERMOSTATICA
THERMOSTATIC
CARTRIDGE
755041

1212/2/PQ/E + 125002

MISCELATORE TERMOSTATICO 2 USCITE SENZA B-BOX
BUILT-IN THERMOSTATIC MIXER 2 OUT WITHOUT B-BOX

- > cartuccia termostatica
- > non compatibile con incasso universale 484021
- > incasso senza B-BOX
- > deviatore meccanico a dischi ceramici x uscite c/chiusura
- > ingressi laterali da 1/2"
- > incasso regolabile min 70
- > uscite superiore e laterale da 1/2"
- > interasse 80 mm



PILETTA DOCCIA
SHOWER WASTE
8816/E + 775025
p. 888

PARTI ESTERNE - CROMATO

01-1212/2/PQ/E

PARTE INCASSO

01-125002 info pag. 38

PREZZO TOTALE

PARTI ESTERNE - ALTRE FINITURE

XX-1212/2/PQ/E

x M*

- * MOLTIPLICATORE DOCCIA COMPLEMENTI
- * MULTIPLIER "DOCCIA COMPLEMENTI"

NON COMPATIBILE
CON INCASSO
UNIVERSALE



PER INSTALLAZIONI SU PARETI IN CARTONGESSO VERIFICARE LE DIMENSIONI DEL PANNELLO E ORDINARE LA NECESSARIA PROLUNGA
FOR INSTALLATIONS ON DRYWALL, CHECK THE DIMENSIONS OF THE PANEL AND ORDER THE NECESSARY EXTENSION

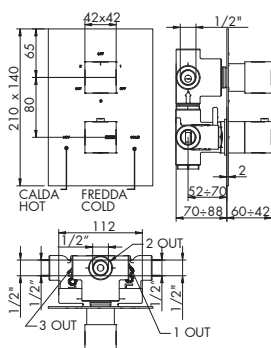


CARTUCCIA
DEVIATRICE
DIVERTER CARTRIDGE
125079



CART. TERMOSTATICA
THERMOSTATIC
CARTRIDGE
755041

1212/3/PQ/E + 125003

MISCELATORE TERMOSTATICO 3 USCITE SENZA B-BOX
BUILT-IN THERMOSTATIC MIXER 3 OUT WITHOUT B-BOX

- > cartuccia termostatica
- > non compatibile con incasso universale 484022
- > incasso senza B-BOX
- > deviatore meccanico a dischi ceramici x uscite c/doppia chiusura
- > ingressi laterali da 1/2"
- > incasso regolabile min 70
- > uscite superiore e laterali da 1/2"
- > interasse 80 mm



PILETTA DOCCIA
SHOWER WASTE
8816/E + 775025
p. 888

PARTI ESTERNE - CROMATO

01-1212/3/PQ/E

PARTE INCASSO

01-125003 info pag. 38

PREZZO TOTALE

PARTI ESTERNE - ALTRE FINITURE

XX-1212/3/PQ/E

x M*

- * MOLTIPLICATORE DOCCIA COMPLEMENTI
- * MULTIPLIER "DOCCIA COMPLEMENTI"

NON COMPATIBILE
CON INCASSO
UNIVERSALE



PER INSTALLAZIONI SU PARETI IN CARTONGESSO VERIFICARE LE DIMENSIONI DEL PANNELLO E ORDINARE LA NECESSARIA PROLUNGA
FOR INSTALLATIONS ON DRYWALL, CHECK THE DIMENSIONS OF THE PANEL AND ORDER THE NECESSARY EXTENSION



CARTUCCIA
DEVIATRICE
DIVERTER CARTRIDGE
125080



CART. TERMOSTATICA
THERMOSTATIC
CARTRIDGE
755041

125100 | 125101



KIT PROLUNGA
EXTENSION KIT

- > lunghezza 3 cm
- > art. 125100: kit prolunga cartuccia termostatica
- > art. 125101: kit prolunga vitone/deviatore
- > per art. 1212/PQ/E, 1212/2/PQ/E, 1212/3/PQ/E

GREZZO
125101

CROMATO
01-125100

ALTRE FINITURE
XX-125100

x M*

* **MOLTIPLICATORE RICAMBI**
* **MULTIPLIER "RICAMBI"**

PER COMANDI TERMOSTATICI ALTA PORTATA,
CONSULTARE SEZIONE REVIVRE DA PAG. 346.

FOR HIGH FLOW RATE THERMOSTATIC MIXER, LOOK AT
THE "REVIVRE" COLLECTION FROM PAGE 346.



0912/H/P/E
+ 774035

1 OUT
ALTA PORTATA
HIGH FLOW RATE



0912/2H/P/E
+ 774036

2 OUT
ALTA PORTATA
HIGH FLOW RATE



0912/3H/P/E
+ 774033

3 OUT
ALTA PORTATA
HIGH FLOW RATE



0912/4H/P/E
+ 774034

4 OUT
ALTA PORTATA
HIGH FLOW RATE



0912/H/E
+ 884036

1 OUT
ALTA PORTATA
HIGH FLOW RATE



0912/2H/E
+ 884037

2 OUT
ALTA PORTATA
HIGH FLOW RATE



0912/3H/E
+ 884038

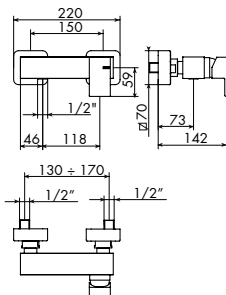
3 OUT
ALTA PORTATA
HIGH FLOW RATE



0912/4H/E
+ 884039

4 OUT
ALTA PORTATA
HIGH FLOW RATE

7809/1



MISCELATORE DOCCIA ESTERNO
EXTERNAL SHOWER MIXER

- > cartuccia tradizionale
- > senza set doccia
- > attacchi da 1/2"



PILETTA DOCCIA
SHOWER WASTE
8816/E + 775025
p. 888

CROMATO
01-7809/1

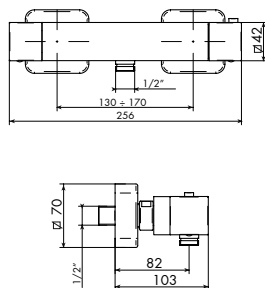
ALTRE FINITURE
XX-7809/1

x M*



CARTUCCIA
CARTRIDGE
025002

7811/1A



MISCELATORE DOCCIA ESTERNO TERMOSTATICO
EXTERNAL THERMOSTATIC SHOWER MIXER

- > cartuccia termostatica
- > vitone ceramico 90°
- > senza set doccia
- > attacchi da 1/2"



PILETTA DOCCIA
SHOWER WASTE
8816/E + 775025
p. 888

CROMATO
01-7811/1A

ALTRE FINITURE
XX-7811/1A

x M*



CART. TERMOSTATICA
THERMOSTATIC
CARTRIDGE
885041

DOCCIA COMPLEMENTI CONSIGLIATI:

PER SOLUZIONI ALTERNATIVE E LISTINO PREZZI, CONSULTARE LA SEZIONE COMPLETA, DA PAG. 118.

SUGGESTED "DOCCIA COMPLEMENTI":

FOR ALTERNATIVE SOLUTIONS AND PRICE LIST, SEE THE COMPLETE COLLECTION FROM PAGE 118.



6503/1/A, 6503/1
SUPPORTO DOCCIA COMPLETO



6530
SALISCENDI COMPLETO C/PRESA D'ACQUA



6513/4
STELO DOCCIA



6513/5/1
CURVA PRESA ACQUA C/STELO COMPLETO

SOFFIONI E BRACCI CONSIGLIATI:

PER SOLUZIONI ALTERNATIVE E LISTINO PREZZI, CONSULTARE LA SEZIONE COMPLETA, DA PAG. 38.

PER COMPOSIZIONI DOCCIA CONSULTARE SEZIONE REVIVRE.

SUGGESTED "BRACCI E SOFFIONI":

FOR ALTERNATIVE SOLUTIONS AND PRICE LIST, SEE THE COMPLETE COLLECTION FROM PAGE 38.

FOR SHOWER TYPESETTING LOOK AT "REVIVRE" COLLECTION.



125017
SOFFIONE Ø 200 OTTONE
BRASS CEILING DIAMETER 200



655177
SOFFIONE Ø 300 OTTONE
BRASS CEILING DIAMETER 300



754088
BRACCIO DA PARETE MM 350
WALL ARM MM 350



754086
BRACCIO A SOFFITTO MM 250
CEILING ARM MM 250

COMPONI IL TUO SET DOCCIA:

PER SOLUZIONI ALTERNATIVE E LISTINO PREZZI, CONSULTARE LA SEZIONE COMPLETA, DA PAG. 186.

DESIGN YOUR SHOWER SET:

FOR ALTERNATIVE SOLUTIONS AND PRICE LIST, SEE THE COMPLETE COLLECTION FROM PAGE 186.



654043
GANCIO INCASSO FISSO
BUILT-IN FIXED HOOK



654044
SUPPORTO ESTERNO FISSO
EXTERNAL FIXED SUPPORT



655197 OTTONE
DOCCETTA MONOGETTO
MONO JET HAND SHOWER



915003
FLESSIBILE TUBO PVC L150 CM
PVC TUBE FLEXIBLE L150 CM



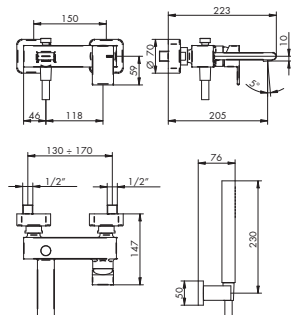
655016
FLESSIBILE TRECCIA OTTONE L150 CM
BRASS FLEXIBLE L150 CM



6530/1
ASTA SALISCENDI
WALL PIPE

7801/A1

NEW

**MISCELATORE VASCA ESTERNO**
EXTERNAL BATH MIXER

- > cartuccia tradizionale
- > interasse bocca 205
- > deviatore a trazione con ritorno automatico e blocco per basse pressioni
- > flessibile in PVC 150 cm
- > supporto a parete fisso
- > doccetta monogetto quadrata in ABS c/anticalcare, per finiture diverse da cromo doccetta in metallo



012 p. 888

CROMATO
01-7801/A1

ALTRE FINITURE
XX-7801/A1

x M*



AERATORE C/CHIAVE
AERATOR W/KEY
785015



DEVIATORE
DIVERTER
654020 ante 3.2021
01- cromato / XX- finitura

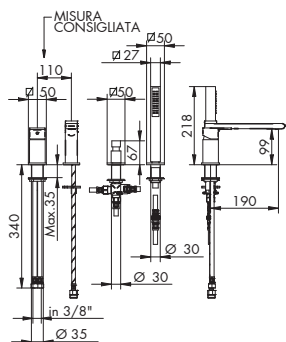


DEVIATORE
DIVERTER
484060
01- cromato / XX- finitura



CARTUCCIA
CARTRIDGE
025002

7801/2/A



MISCELATORE PER BORDO VASCA
BATH RIM MIXER

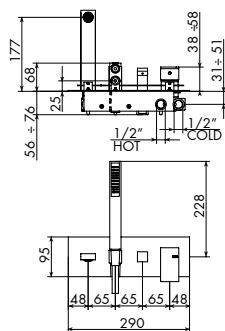
- > cartuccia tradizionale
- > interasse bocca 190
- > deviatore a pressione c/ritorno automatico
- > flessibile in PVC 150 cm
- > flessibili di alimentazione
- > senza scarico
- > doccetta monogetto cilindrica in ABS c/anticalcare, per finiture diverse da cromo doccetta in metallo
- > OPTIONAL PREDISPOSIZIONI per bordo vasca, art. 012/4, 012/6 e 012/7, pag. 873/874



CROMATO	ALTRE FINITURE
01-7801/2/A	XX-7801/2/A x M*



7800/2/P/E + 724028



MISCELATORE INCASSO C/DEVIATORE, DOCCETTA E BOCCA
BUILT-IN MIXER WITH DIVERTER HAND SHOWER AND SPOUT

- > cartuccia tradizionale
- > interasse bocca 180
- > deviatore a pressione 2 uscite c/ritorno automatico e blocco meccanico basse pressioni
- > attacchi da 1/2" > flessibile PVC 150 cm
- > doccetta monogetto cilindrica in ABS c/anticalcare, per finiture diverse da cromo doccetta in metallo



PARTI ESTERNE - CROMATO	PARTI ESTERNE - ALTRE FINITURE
01-7800/2/P/E	XX-7800/2/P/E x M*

PARTE INCASSO
01-724028 info pag. 39

PREZZO TOTALE

INCASSO UNIVERSALE



PER INSTALLAZIONI SU PARETI IN CARTONGESSO VERIFICARE LE DIMENSIONI DEL PANNELLO E ORDINARE LA NECESSARIA PROLUNGA
FOR INSTALLATIONS ON DRYWALL, CHECK THE DIMENSIONS OF THE PANEL AND ORDER THE NECESSARY EXTENSION



104006 | 104007 | 104008



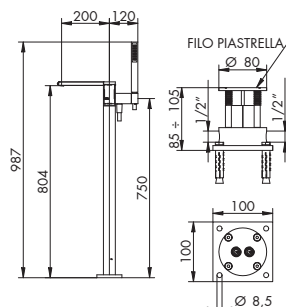
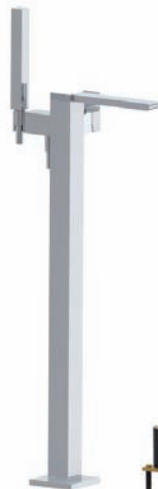
KIT PROLUNGA MIX INCASSO CON DEVIAZIONE
BUILT-IN MIXER EXTENSION KIT WITH DIVERTER

- > lunghezza 2 cm, 3 cm, 4 cm
- > kit fondello prolunga cartuccia miscelatore e albero deviatore + bicchieri esterni sostitutivi in finitura
- > per art.: 7800/2/P/E

CROMATO	ALTRE FINITURE
01-104006 2 cm	XX-104006 2 cm x M*
01-104007 3 cm	XX-104007 3 cm x M*
01-104008 4 cm	XX-104008 4 cm x M*

* MOLTIPLICATORE RICAMBI
* MULTIPLIER "RICAMBI"

7801/4/A/E + 734012



MISCELATORE VASCA C/ATTACCO A PAVIMENTO
FLOOR BATH MIXER

- > cartuccia tradizionale
- > interasse bocca 200
- > deviatore a dischi ceramici 2 uscite > gancio incorporato
- > flessibile in PVC 150cm > senza scarico
- > parte incasso attacchi 1/2"
- > doccetta monogetto cilindrica in ABS c/anticalcare, per finiture diverse da cromo doccetta in metallo



PARTI ESTERNE - CROMATO	PARTI ESTERNE - ALTRE FINITURE
01-7801/4/A/E	XX-7801/4/A/E x M*

PARTE INCASSO
734012 info pag. 30

PREZZO TOTALE



4803/Q

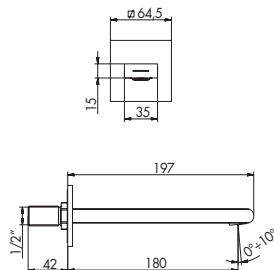
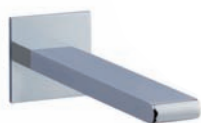
BOCCA VASCA DA PARETE

WALL BATH SPOUT

- > interasse bocca 180
- > aeratore orientabile
- > attacchi da 1/2"



012 p. 888



CROMATO

01-4803/Q

ALTRE FINITURE

XX-4803/Q

x M^

^ MOLTIPLICATORE SERIE JEANS, PAG. 328

^ MULTIPLIER JEANS COLLECTION, PAGE 328



725008

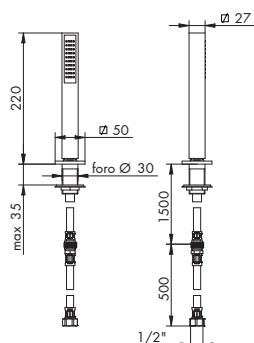
794026

SUPPORTO DOCCIA BV QUADRO COMPLETO

COMPLETE SQUARE HAND SHOWER SET FOR BATH RIM

- > flessibile in PVC 150 cm
- > attacco da 1/2"
- > doccetta monogetto cilindrica in ABS c/anticalcare, per finiture diverse da cromo doccetta in metallo

NEW



CROMATO

01-794026

€

ALTRE FINITURE

XX-794026

x M^

^ MOLTIPLICATORE DOCCIA COMPLEMENTI

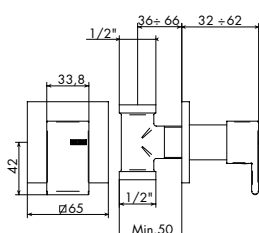
^ MULTIPLIER "DOCCIA COMPLEMENTI"

7808/E + 054025 DX o 054026 SX

RUBINETTO INCASSO 1/2"

BUILT-IN MIXER 1/2"

- > vitone ceramico 90°
- > ingressi da 1/2"



PARTI ESTERNE - CROMATO

01-7808/E

PARTE INCASSO

054025 o 054026 info pag. 40

PREZZO TOTALE

PARTI ESTERNE - ALTRE FINITURE

XX-7808/E

x M^



055002 SX



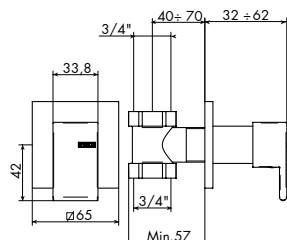
055001 DX

7808/E + 054027 DX o 054028 SX

RUBINETTO INCASSO 3/4"

BUILT-IN MIXER 3/4"

- > vitone ceramico 90°
- > ingressi da 3/4"



PARTI ESTERNE - CROMATO

01-7808/E

PARTE INCASSO

054027 o 054028 info pag. 40/41

PREZZO TOTALE

PARTI ESTERNE - ALTRE FINITURE

XX-7808/E

x M^

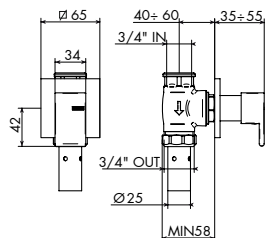


055002 SX



055001 DX

7840/E + 654099



PASSO RAPIDO 3/4"
BUILT-IN RAPID FLOW COCK 3/4"

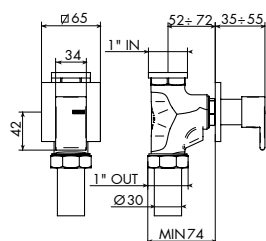
- > vitone tradizionale
- > abbinare a saracinesca
- > ingressi da 3/4"

PARTI ESTERNE - CROMATO	
01-7840/E	
PARTE INCASSO	
654099	info pag. 42
PREZZO TOTALE	

PARTI ESTERNE - ALTRE FINITURE	
XX-7840/E	x M*



7840/E + 654100



PASSO RAPIDO 1"
BUILT-IN RAPID FLOW COCK 1"

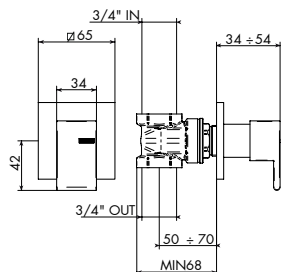
- > vitone tradizionale
- > abbinare a saracinesca
- > ingressi da 1"

PARTI ESTERNE - CROMATO	
01-7840/E	
PARTE INCASSO	
654100	info pag. 43
PREZZO TOTALE	

PARTI ESTERNE - ALTRE FINITURE	
XX-7840/E	x M*



7832/2/E + 035212



SARACINESCA
GATE VALVE

- > attacchi da 3/4"

PARTI ESTERNE - CROMATO	
01-7832/2/E	
PARTE INCASSO	
035212	info pag. 43
PREZZO TOTALE	

PARTI ESTERNE - ALTRE FINITURE	
XX-7832/2/E	x M*



**AERATORI C/CHIAVE
AERATORS AND KEY**

725007	senza finitura
725008	senza finitura
785014	senza finitura
785015	senza finitura
785016 (ECO)	senza finitura



**SNODINO AERATORE
JOINTS WITH AERATOR**

01-445017	cromato
01-785005 (ECO)	cromato

XX-445017	altre finiture
XX-785005 (ECO)	altre finiture



**CARTUCCE
CARTRIDGES**

025002	senza finitura
735005	senza finitura



**DEVIATORI
DIVERTERS**

105029	senza finitura
01-484060	cromato
01-654020	cromato FINO A 03/21
724030	senza finitura

XX-484060	altre finiture
XX-654020	altre finiture



**CARTUCCE TERMOSTATICHE
THERMOSTATIC CARTRIDGES**

755041	senza finitura
775007	senza finitura
885041	senza finitura



**CARTUCCE DEVIATRICI
DIVERTER CARTRIDGES**

035344	senza finitura
035345	senza finitura
035346	senza finitura
125079	senza finitura
125080	senza finitura
635010	senza finitura
635011	senza finitura
635012	senza finitura
755058	senza finitura



**VITONI CERAMICI
CERAMIC VALVES**

055001	senza finitura
055002	senza finitura
055134	senza finitura
125078	senza finitura



**VITONI TRADIZIONALI
TRADITIONAL VALVES**

654067	senza finitura
--------	----------------



JQ